

# VENTUS

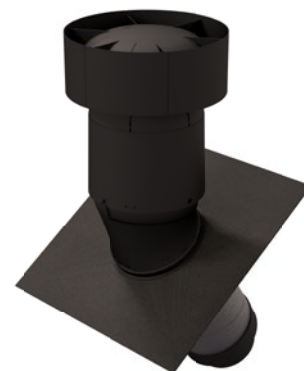
## Terminaux de toit isolés pour les systèmes de ventilation à récupération de chaleur

Le Ventus est un terminal de toit isolé développé pour les systèmes de ventilation à récupération de chaleur. Il est disponible en quatre kits d'installation pour une gamme d'application sur toit en pente ou sur toit plat. Ses excellentes performances en matière de perte de charge contribuent à une meilleure efficacité du système de ventilation et à une moindre consommation d'énergie, ce qui permet aux propriétaires de faire des économies.

- Pour les toits en pente et les toits plats, avec une pente réglable de 15° à 55°
- Solution intégrée 3-en-1: terminal, solin et réduction
- Conçu pour s'adapter à Aerfoam 160 mm & 200 mm (adaptateurs pour s'adapter à 150 mm et 180 mm)
- Universel pour les systèmes de ventilation les plus courants
- Conception intelligente empêchant l'entrée de la neige et de la pluie grâce à une sortie plus haute et des drains

### Caractéristiques techniques

Spécifications produits	Terminal de toit isolé pour la ventilation mécanique avec récupération de chaleur dans les bâtiments résidentiels et les petits bâtiments commerciaux
Diamètre	200 mm avec adaptateur à 180 mm 160 mm avec adaptateur à 150 mm
Angle de toit	Toit en pente 15°-55° Toit plat
Type de raccordement	Manchon à emboîtement
Couleur	Noir
Résistance aux intempéries	Toutes conditions (y compris UV)
<b>Matériaux</b>	
Terminal	PP
Isolation	EPS
Conduit isolé	EPE (Aerfoam)
Solin	<b>Toit en pente:</b> tuile universelle substitut au plomb (600 mm x 600 mm) <b>Toit plat:</b> plaque en aluminium
<b>Réductions</b>	
200 mm	200/180 mm
160 mm	160/150 mm
<b>Accessoires</b>	
Conduits isolés Aerfoam	



Solution toit en pente avec terminal vertical



Solution toit plat



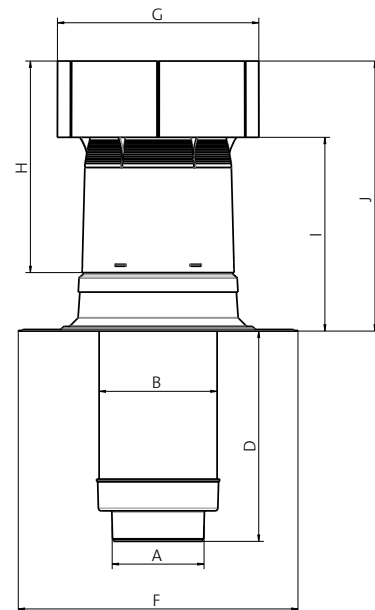
# VENTUS

Terminaux de toit isolés pour les systèmes de ventilation à récupération de chaleur

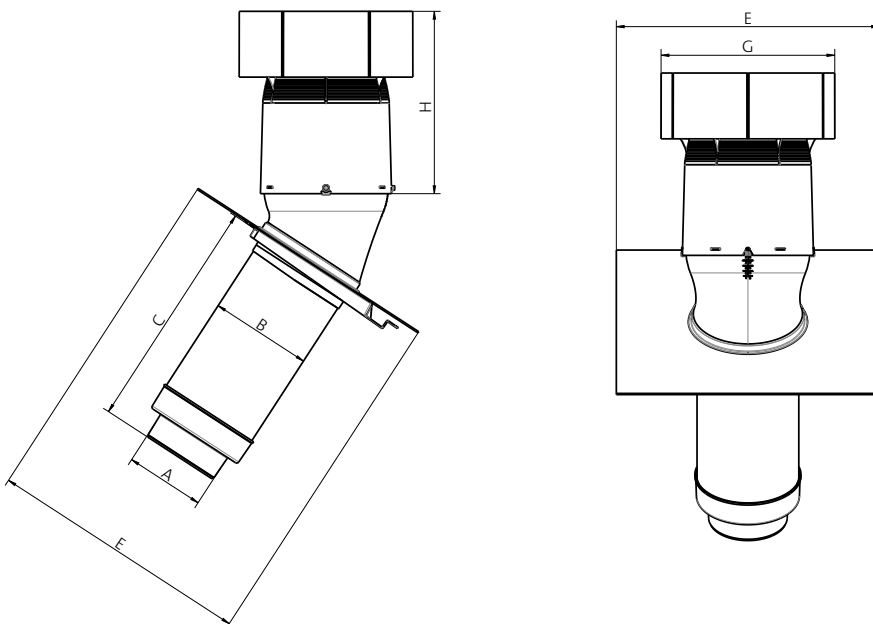
## Caractéristiques techniques

Dimensions	160 (150)	200 (180)
A [mm]	150	180
B [mm]	192	232
C [mm]	518	531
D [mm]	425	413
E [mm]	600	600
F [mm]	550	550
G [mm]	396	396
H [mm]	416	416
I [mm]	381	381
J [mm]	531	531

Solution toit plat Ventus



Solution toit en pente Ventus



# VENTUS

Terminaux de toit isolés pour les systèmes de ventilation à récupération de chaleur

Air insufflé		160 (150)				
	Diamètre		Angle			
	150	160	< 3°	15°	35°	55°
			Zeta [-]			
			1,51	1,68	1,74	1,92
Qv (Volume) [m³/h]	v (Vitesse) [m/s]		Δp (Pertes de charges) [Pa]			
50	0,79	0,69	0,4	0,5	0,5	0,5
100	1,57	1,38	1,7	1,9	2,0	2,2
150	2,36	2,07	3,9	4,3	4,5	4,9
200	3,14	2,76	6,9	7,7	8,0	8,8
250	3,93	3,45	10,8	12,0	12,5	13,7
300	4,72	4,14	15,6	17,3	18,0	19,8
350	5,50	4,84	21,2	23,5	24,5	26,9
400		5,53	27,7	30,8	31,9	35,2
450						
500						
550						
600						

Air insufflé		200 (180)				
	Diamètre		Angle			
	180	200	< 3°	15°	35°	55°
			Zeta [-]			
			2,44	2,61	2,69	2,79
Qv (Volume) [m³/h]	v (Vitesse) [m/s]		Δp (Pertes de charges) [Pa]			
50	0,55	0,44	0,3	0,3	0,3	0,3
100	1,09	0,88	1,1	1,2	1,3	1,3
150	1,64	1,33	2,6	2,8	2,8	2,9
200	2,18	1,77	4,6	4,9	5,1	5,2
250	2,73	2,21	7,2	7,7	7,9	8,2
300	3,27	2,65	10,3	11,0	11,4	11,8
350	3,82	3,09	14,0	15,0	15,5	16,1
400	4,37	3,54	18,3	19,6	20,2	21,0
450	4,91	3,98	23,2	24,8	25,6	26,5
500	5,46	4,42	28,6	30,7	31,6	32,8
550		4,86	34,6	37,1	38,2	39,6
600		5,31	41,2	44,2	45,5	47,2



# VENTUS

Terminaux de toit isolés pour les systèmes de ventilation à récupération de chaleur



Air extrait		160 (150)				
	Diamètre		Angle			
	150	160	<3°	15°	35°	55°
			Zeta [-]			
			0,85	1,11	1,17	1,23
Qv (Volume) [m³/h]	v (Vitesse) [m/s]		Δp (Pertes de charges) [Pa]			
50	0,79	0,69	0,2	0,3	0,3	0,4
100	1,57	1,38	1,0	1,3	1,3	1,4
150	2,36	2,07	2,2	2,9	3,0	3,2
200	3,14	2,76	3,9	5,1	5,4	5,7
250	3,93	3,45	6,1	7,9	8,4	8,9
300	4,72	4,14	8,8	11,4	12,1	12,7
350	5,50	4,84	11,9	15,5	16,5	17,3
400		5,53	15,6	20,3	21,5	22,7
450						
500						
550						
600						

Air extrait		200 (180)				
	Diamètre		Angle			
	180	200	<3°	15°	35°	55°
			Zeta [-]			
			1,61	1,75	1,83	1,96
Qv (Volume) [m³/h]	v (Vitesse) [m/s]		Δp (Pertes de charges) [Pa]			
50	0,55	0,44	0,2	0,2	0,2	0,2
100	1,09	0,88	0,8	0,8	0,9	0,9
150	1,64	1,33	1,7	1,9	1,9	2,1
200	2,18	1,77	3,0	3,3	3,4	3,7
250	2,73	2,21	4,7	5,1	5,4	5,8
300	3,27	2,65	6,8	7,4	7,8	8,3
350	3,82	3,09	9,3	10,1	10,6	11,3
400	4,37	3,54	12,1	13,2	13,8	14,7
450	4,91	3,98	15,3	16,7	17,4	18,6
500	5,46	4,42	18,9	20,6	21,5	23,0
550		4,86	22,9	24,9	26,1	27,8
600		5,31	27,3	29,6	31,0	33,1

