

# AIR EXCELLENT

## 800 Series luchtverdeelkasten, type DB816



ubbink

Build smart.

Het Air Excellent luchtverdeelsysteem is een kunststof luchtkanalensysteem voor het transporteren van lucht voor mechanische ventilatiesystemen in woningen en kleine utiliteitsgebouwen. De ventilatie unit is aangesloten op een luchtverdeelkast door middel van een geïsoleerd leidingstelsel en geluiddempers en het Air Excellent luchtverdeelsysteem vanaf de luchtverdeelkast naar ruimtes waar luchttoevoer gewenst is of naar ruimtes waar luchtafvoer gewenst is.

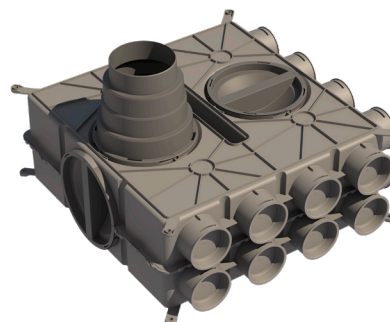
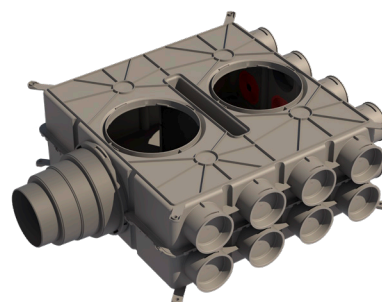
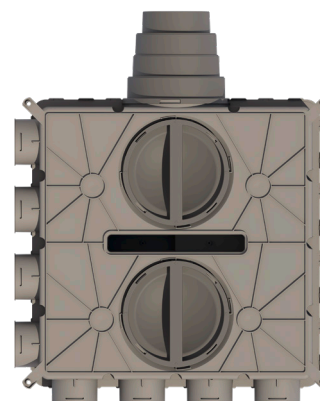
De luchtverdeelkast is een belangrijk onderdeel van het luchtverdeelsysteem. Het zorgt voor de luchtverdeling in de aangesloten slangen. Om dit te kunnen regelen, worden restrictieringen geplaatst welke aangepast kunnen worden. De restrictieringen worden aan de binnenzijde van de luchtverdeelkast geplaatst.

### Één voor allen, allen voor één

Air Excellent is een uitgebreid portfolio van kanalen en accessoires voor het maken van een compleet, energiezuinig en eenvoudig te installeren ventilatiesysteem. De kanalen zijn verkrijgbaar in ronde en halfronde afmetingen. Alle kanalen kunnen door middel van een adapter op de universele luchtverdeelkast gekoppeld worden. Dit voorkomt een grote voorraad van verschillende luchtverdeelkasten en beperkt voorraadkosten. Één oplossing voor alle installaties.

### Eigenschappen en toepassingen

- Zeer laag drukverlies
- 16 aansluitingen voor alle installatiemogelijkheden
- Getest in overeenstemming met TÜV SÜD Standaard TAK 01-2013 (systeemdruk: +2000 Pa/- 2000 Pa)
- Geen spraak- en geluidsoverdracht
- Meerdere inspectieluiken met EPDM afdichtingen en bajonet sluiting
- Eenvoudige reiniging
- Restrictieringen eenvoudig aan te passen, ook voor renovatie

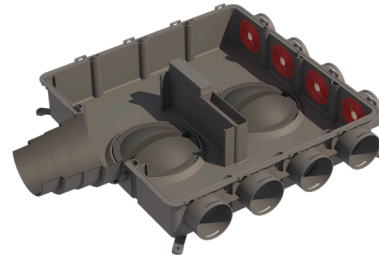


# AIR EXCELLENT

## 800 Series luchtverdeelkasten, type DB816

### Eenvoudige installatie

- Lichtgewicht en zonder scherpe randen en hoeken
- Geschikt voor vloer- en wandmontage en verlaagde plafonds
- Dubbelzijdig voorzien van bevestigingspunten
- Variabele hoofdaansluiting voor verticale en horizontale installatie
- Eenvoudig te plaatsen, uitneembare restrictieringen
- Één verwisselbare hoofdaansluiting voor DN125, DN150, DN160 en DN180



### Drukverlies luchtverdeelkast

Qv (Volume) [m <sup>3</sup> /h]	Δp (Drukverlies) [Pa]
100	1.0
150	1.7
200	2.7
250	4.0
300	5.7
350	7.6
400	9.9
450	12.4

Waarden zijn gebaseerd op metingen van TÜV SÜD.

